

Webová kamera

Uživatelská příručka

Úvod

Děkujeme, že jste si vybrali novou generaci digitální webkamery! Toto je vysoce výkonné zařízení garantované naší technologií a kvalitou. Produkt je určen pro datový přenos v reálném čase mezi PC pomocí USB portu. Má vysoké rozlišení, rychlý přenos dat, hezký vzhled a snadnou obsluhu. Nabízí důvěrné a pohodlné sdílení dat se vzdálenými přáteli a rodinnými příslušníky.

Parametry a vlastnosti

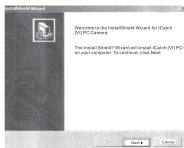
- * COMS barevné senzory s vysokým rozlišením
- * Vysoká velikost snímání obrazovky:640X480/800X600
- * Video mód: 24bit true color
- * Rozhraní: USB port
- * Rychlost přenosu:320x240 25F/S
640x480 25F/S
1280x720 25F/S
1920x 1080 25F/S
- * Míra šumu: více než 48dB(30F/s 220LUX Dynamický rozsah:vyšší než 72 dB
- * Zaměření obrázku: 5cm až nekonečno
- * Zabudovaná komprese obrázků
- * Automatické nastavení jasu
- * Automatické vyrovnání barev
- * Manuální zaostření

Systemové požadavky

- *-IBM PC nebo kompatibilní PC nebo laptop s USB portem, Pentium 200 nebo výkonnější CPU
- *- Operační systém: Windows XP/2000/2003/Vista/7/8/10, MacOS, Android a Linux
- *- Více než 200MB volného místa na disku
- *-minimálně 32MB RAM
- *- Podpora DirectX u VGA karty

Instalace ovladače

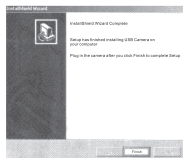
1 Vložte disk Driver / Application do jednotky Cdrrom a otevřete adresář ovladače. Poglepejte na Driver setup / Setup.exe a systém automaticky spustí potřebné soubory a zobrazí se okno a následující okno:



stiskni NEXT



stiskni NEXT



stiskni Finish

2 Spustíte Amcap. exe a uvidíte své obrázky. Můžete změnit nastavení efektu obrazu nebo pořádku snímků.



Výstrahy

Vyvarujte se kontaktu s objektivem rukama, ostrými nebo hrubými předměty; k čištění používejte čistý a měkký hadřík. Nepoužívejte ji v horkých, chladných, prашných nebo vlhkých podmínkách. Vyvarujte se co pádu. Prudký pád může způsobit poškození objektivu, nesprávnou funkci nebo poškrábání povrchu.

Záruka

Na tento výrobek se vztahuje záruka jiných než lidských faktorů:

Co NENÍ zahrnuto: Poškození způsobené člověkem, demontování techniky jiné společnosti nebo poškození v důsledku pádu a / nebo nárazu nebude pro záruku uznatelné.

V případě jakýchkoli problémů týkajících se našich produktů, které zakoupíte, zašlete je prosím zpět místnímu prodejci s popisem závady.