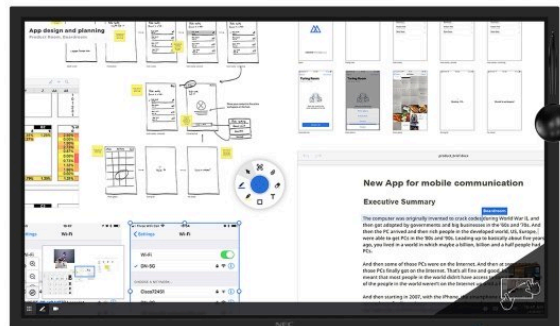
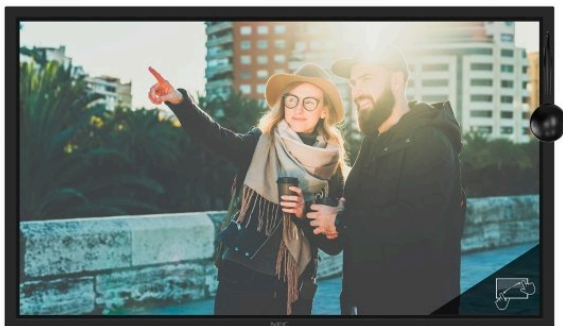


NEC MultiSync® C981Q SST
LCD 98" Displej ShadowSense™ Touch

Produktový list



Dejte své zasedání místnosti nový nádech

Zlepšete svůj výkon při setkáních a na konferencích s úžasným rozlišením UHD. Získejte špičkovou kvalitu a spolehlivost při nízkých celkových nákladech na vlastnictví s dlouhou životností.

Technologie ShadowSense™ Technology vám dává možnost volně otvírat žaluzie a tak vpustit denní světlo a obohatit vaše setkání - i při přímém slunečním světle funguje přesné dotykové rozhraní dokonale bez falešných dotyků. Antireflexní vrstva mezitím minimalizuje rušivé odrazy a pomáhá eliminovat nepříjemné otisky prstů na dotykovém povrchu. Design dotykového rámu přináší moderní styl na dotykové obrazovky ShadowSense™, zatímco precizní pero pro uživatele ještě zlepšuje zážitek z psaní. Přidejte software Mosaic Canvas pro funkci bílé tabule a skicování pro perfektní interaktivní řešení setkání. Pokud přidáte počítač OPS Slot-in, zvukovou lištu NEC a širokoúhlý fotoaparát Huddly Go, bude vaše společné řešení pro setkání připraveno k nastartování kreativity a efektivnosti ve vašich zasedacích místnostech.

Všechny dotykové displeje NEC SST jsou dodávány s perem NEC SST a soupravou k vymazání.

Výhody

Bezproblémová dotyková integrace - bezproblémová práce s multidotykovými aplikacemi za současného použití 10 dotykových bodů dotykové technologie ShadowSense™ v reálném čase.

Jednoduché připojení - Na hostitelském počítači není třeba instalovat ovládače, platí to pro všechny hlavní operační systémy.

Předcházení frustraci při dotykovém používání - zabezpečuje spokojenost uživatelů při nejvyšší přesnosti dotykových bodů, odfiltruje nesprávné velikosti dotyků a zabraňuje vzniku „duchů“ dotyků i při provozu s vysokou úrovní okolního světla.

Intuitivní dotykové chování - využijte automatické rozpoznávání interakcí s podporou Windows Ink, ať už jde o dotyková gesta, psaní perem nebo mazání v rámci aplikací MS Office.

Budoucí připojení a zpracování - vychutnejte si zážitek z dotyku bez časového intervalu spolu s Hz obnovovací frekvencí 60na mnohých původních UHD vstupech včetně slotu OPS.

Informace o výrobcích

Název výrobku	NEC MultiSync® C981Q SST
Skupina produktů	LCD 98" Displej ShadowSense™ Touch
Objednávací kód	60004577

Display

Technologie panelu	IPS s přímým LED podsvícením
Aktivní plocha obrazovky (W x H) [mm]	2,158.9 x 1,214.4
Velikost obrazovky [palce/cm]	98 / 248
Jas [cd/m²]	350, 245 (shipment setting)
Kontrastní poměr (typ.)	1300:1
Pozorovací úhly [°]	178 / 178 (kontrastní poměr > 10:1)
Colour Depth [bn]	1.073 (10bit)
Doba odezvy (typ.) [ms]	8 (grey-to-grey)
Haze Level [%]	Pro (28)
Podporování orientace	Na výšku; Na šířku; Tvář nahoru ¹

Sklo

Typ	Vysoce kvalitní tvrzené sklo, jednostranná antireflexní vrstva
Tloušťka [mm]	5
Propustnost světla [%]	92 (+/- 2 %)

Synchronisation Rate

Horizontální frekvence [kHz]	31.5 - 91.1
Vertikální frekvence [Hz]	24 - 85

Resolution

Nativní rozlišení	3840 x 2160
Podpora na digitálním a analogovém výstupu (PC)	1920 x 1080; 1920 x 2160; 3840 x 2160; 4096 x 2160

Connectivity

Digitální video vstup	2 x DisplayPort (HDCP); 3 x HDMI (HDCP)
Analogový audio vstup	1 x 3,5 mm jack
Digitální audio vstup	2 x Port pro obrazovku; 3 x HDMI
Ovládání vstupu	1 x LAN 100Mbit; 1 x Remote Control (3.5 mm jack); 1 x RS232
Input Data	1 x microSD (MediaPlayer); 1 x USB 2.0 (Downstream); 1 x USB 2.0 (MediaPlayer); 1 x USB Type-B (Upstream); 2 x USB 2.0 (Compute Module, 1 x 5V/2A powered)
Digitální video výstup	1 x DisplayPort (loop through: DisplayPort, OPS slot-in PC)
Analogový video výstup	1 x 3,5 mm konektor
Ovládání výstupu	1 x LAN 100Mbit

Open Modular Intelligence

Technologie slotů	Otevřete zapojitelnou specifikaci (NEC / Intel OPS standard)
OPS max. spotřeba elektrické energie / elektrického proudu [A / W]	4.7 / 75
Slot pro výpočtový modul	Technologie slotů: sloty pro výpočtové moduly 3 (standard společnosti NEC)

Senzory

Lidský senzor	Volitelný, externí, 4-5m rozsah, programovatelné spuštěné činnosti
Teplotní senzor	Zabudované, 3 senzory, programovatelné spuštěné činnosti
NFC senzor	ZabuZabudované, 2cm rozsah, potřebná bezplatná aplikace NEC Android

Electrical

Spotřeba energie ECO/max. [W]	252 Eco (nastavení zásilky), 380
Power Savings Mode [W]	< 0.5; < 2 (Networked Standby)
Power Management	VESA DPMS

Environmental Conditions

Operating Temperature [°C]	+0 to +35
Operating Humidity [%]	20 to 80

Mechanical

Rozměry (W x H x D) [mm]	bez podstavce: 2 256,5 x 1 310 x 110,7
Hmotnost [kg]	152
Tloušťka rámečku [mm]	35 (left and right); 35 (top and bottom)
VESA montáž [mm]	4 holes; 400 x 400 (FDMI); 600 x 400 (FDMI); M8
Krytí	IP5x (front); IP2x (vzadu)

Dotyk

Dotyková technologie	ShadowSense™
Dotykové body / Události	Skutečný vícenásobný dotyk s až 12 dotyky
Doba odezvy [ms]	6 na 8
Způsob vstupu	Pero (≥ 2 mm); Prst; Rukavice
Operační Systém	Přirozený vícenásobný dotyk: Windows 7, Windows 8, Windows 10, Linux, Android; Předvolená myš: Windows XP, Windows Vista, Mac OS X
Komunikační protokol	USB 2.0 (plná rychlost) HID; napájení přes USB, plug & play
Přesnost [mm]	< 2
Rozlišení dotyku	12-bitové (4096 x 4096)
Potlačení okolního osvětlení	Až do úplného slunečního světla 100000 lux)
Palm Rejection	ne
Windows Ink	ano

MediaPlayer

Supported File Storage / File System	MicroSDHC / FAT16, FAT32; USB 2.0 / FAT16, FAT32
Supported Image Formats	JPG (baseline, progressive, RGB, CMYK); max. resolution 5000 x 5000; PNG (interlace, alpha channel); max. resolution 4000 x 4000
Supported Video Formats	MP4 / MOV / FLV (video H.264, audio MP3, AAC); max. rozlišení 1080p při 30 Hz, 1080i při 60 Hz; MPG (video mpeg1/2, audio mpeg audio layer2/3, AAC-LC); MP @ ML, MP @ HL; WMV (video H.264, wmv pokročilé L3, wmv jednoduché / hlavní, audio mp3 wmv std); max. rozlišení 1080p při 30 Hz, 1080i při 60 Hz
Supported Audio Formats	MP3 (MP3); max. bit-rate 320 kBit/s; WAV (LPCM); max. 48 kHz sampling

Available Options

Příslušenství	Mluvíčí (SP-TF1); Soundbar; Trolley (PD03MHA); Upevnění na stěnu (PDW T XL-2)
---------------	---

Compute Module Slot	Výpočtový modul NEC; Výpočtový modul Raspberry Pi 1 a 3
OPS Slot	OPS-2C Quad 3G SDI; Procesory Intel® Atom, Celeron a Core; Přijímač HDBaseT

Environmentální vlastnosti

Energy Efficiency	Carbon savings meter; ECOMode; Lokální tlumení
-------------------	--

Další funkce

Speciální Charakteristika	AMX NetLinx Support; ASCII Control Commands; Auto ID assignment; Auto tiling function; Automated Email Alert; CEC Support; Cisco Webex Kit compatible; Crestron Connected Support; Display Browser Control; Emergency Notification; Funkce Scheduler; HDMI with UHD at 60 Hz; HDR Gamma Support (HLG, PQ); KeyGuide; MediaPlayer with Browser Control; NaViSet Administrator 2; OmniColor Control; PIN na ochranu proti krádeži; PLink Support; Powered USB-Port; Přehled 12-bit Look Up; Rotace OSD menu v portrétní orientaci panelu; simulace DICOM; Slim LED Indicator; SNMP Support; TileMatrix (10 x 10); User readable log function
Barevné provedení	barevné kombinace jsou dostupné na vyžádání
Bezpečnost a ergonomie	CE; EMC Class B; RoHS
Třída chybovosti pixelů	ISO 9241-307, třída 1
Audio funkce	Integrované reproduktory (10 W + 10 W); Volitelné reproduktory (15 W + 15 W)
Obsah balení	CD-ROM (Uživatelský manuál/manuály); Display; Dálkové ovládání; Kabel DisplayPort; Pero a guma; USB kabel
Záruka	volitelné 4. + 5. -leté prodloužení záruky ²
Provozní hodiny	24/7

¹ upravené podmínky použití, přečtěte si provozní pokyny nebo kontaktujte naši podporu

² přečtěte si podmínky prodloužení záruky



CE



RoHS

This document is © 2022 Sharp NEC Display Solutions Europe GmbH.

All rights reserved in favour of their respective owners. All hardware and software names are brand names and/or registered trademarks of the respective manufacturers. All specifications are subject to change without notice. Errors and omissions are excepted. 27.12.2022